

DSM-48LAN

Best.-Nr. 0255770



Digitales Lautsprechermanagement-System

- 4 analoge Ein- und 8 analoge Ausgänge (XLR, symmetrisch)
- 1 x AES/EBU-Digitaleingang, stereo
- DSP 64 Bit, 96 kHz Sample-Rate
- Dynamikumfang > 118 dB
- Latenz-Zeit 0,64 ms
- 80 Benutzer-Presets speicherbar
- Fernbedienung über USB oder TCP/IP-LAN, iOS-App
- Dot-Matrix-Display mit 2 x 16 Zeichen
- 482-mm-Rackeinbau (19"), 1 HE

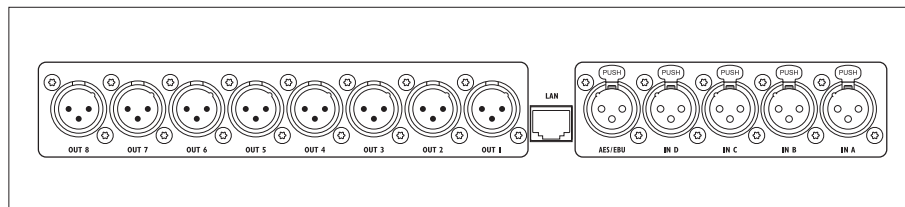
Eingang (Angaben pro Kanal)

- Gain: -48 dB bis +12 dB
- 10 parametrische Equalizer mit je 8 Filtertypen
- 2 Frequenzweichen
- Delay
- Limiter Threshold von -48 dBu bis +24 dBu
- Compressor Release Time 10 dB/s bis 100 dB/s
- Mute



Ausgang (Angaben pro Kanal)

- Gain: -48 dB bis +12 dB
- 10 parametrische Equalizer mit je 8 Filtertypen
- 2 Frequenzweichen
- Delay
- Limiter Threshold von -48 dBu bis +24 dBu
- Compressor Release Time 10 dB/s bis 100 dB/s
- Mute
- Routing-Fader als Routing-Mix zur Pegelanpassung
- Phase schaltbar (Invert, 180°)



Modell	DSM-48LAN
Frequenzbereich	10-40000 Hz
Eingangssignal	max. 11 V
Ausgangssignal	max. 4 V
Störabstand	> 110 dB
Klirrfaktor	< 0,005 %
Stromversorgung	~ 230 V/50 Hz/15 VA
Abmessungen	482 x 44 x 185 mm, 1 HE
Gewicht	2,17 kg

DSM-26LAN

Best.-Nr. 0255760

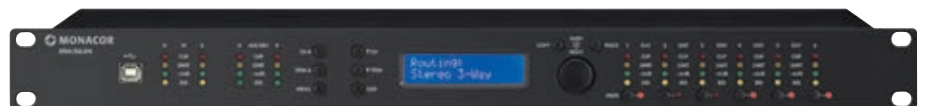


Digitales Lautsprechermanagement-System

- 2 analoge Ein- und 6 analoge Ausgänge (XLR, symmetrisch)
- 1 x AES/EBU-Digitaleingang, stereo
- DSP 64 Bit, 96 kHz Sample-Rate
- Dynamikumfang > 118 dB
- Latenz-Zeit 0,64 ms
- 80 Benutzer-Presets speicherbar
- Fernbedienung über USB oder TCP/IP-LAN, iOS-App
- Dot-Matrix-Display mit 2 x 16 Zeichen
- VU-Meter mit 4 LEDs pro Kanal, Pegelanzeige und Peak
- 482-mm-Rackeinbau (19"), 1 HE

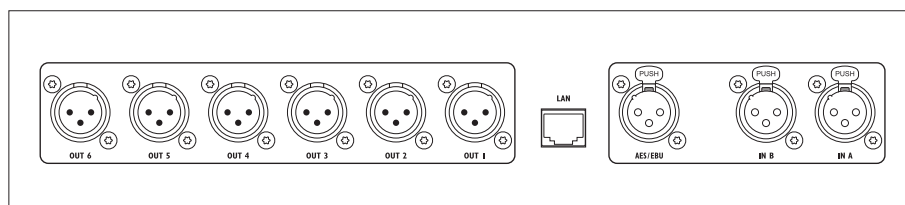
Eingang (Angaben pro Kanal)

- Gain: -48 dB bis +12 dB
- 10 parametrische Equalizer mit je 8 Filtertypen
- 2 Frequenzweichen
- Delay
- Limiter Threshold von -48 dBu bis +24 dBu
- Compressor Release Time 10 dB/s bis 100 dB/s
- Mute



Ausgang (Angaben pro Kanal)

- Gain: -48 dB bis +12 dB
- 10 parametrische Equalizer mit je 8 Filtertypen
- 2 Frequenzweichen
- Delay
- Limiter Threshold von -48 dBu bis +24 dBu
- Compressor Release Time 10 dB/s bis 100 dB/s
- Mute
- Routing-Fader als Routing-Mix zur Pegelanpassung
- Phase schaltbar (Invert, 180°)



Modell	DSM-26LAN
Frequenzbereich	10-40000 Hz
Eingangssignal	max. 11 V
Ausgangssignal	max. 4 V
Störabstand	> 110 dB
Klirrfaktor	< 0,005 %
Stromversorgung	~ 230 V/50 Hz/15 VA
Abmessungen	482 x 44 x 185 mm, 1 HE
Gewicht	2,13 kg