

Components

Lautsprechertechnik

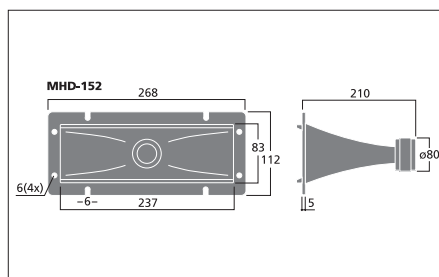
MHD-152

Best.-Nr. 10.4070

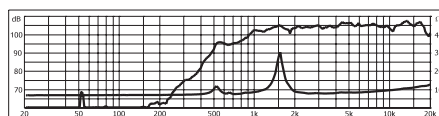


PA-Hornmittelhohtöner, 75 W, 8 Ω

- Linearisierter Frequenzverlauf
- Ausgezeichnete Dynamikeigenschaften für eine große Bandbreite an PA-Einsätzen
- Stabiles Aluminiumdruckgusshorn
- Ersatzschwingspule MHD-152/VC ist optional erhältlich



MHD-152 (10.4070)



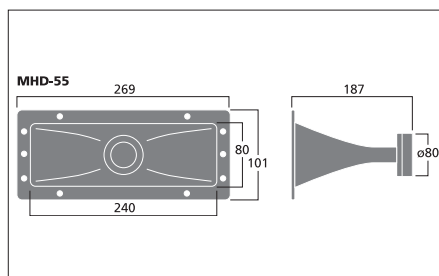
MHD-55

Best.-Nr. 10.0240

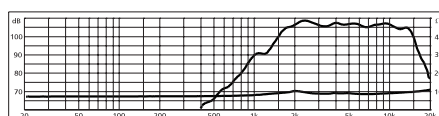


PA-Hornhohtöner, 30 W, 8 Ω

- Kunststoffausführung
- Guter Wirkungsgrad
- Gute Breitbandigkeit für universelle PA-Anwendungen
- Ersatzschwingspulen optional erhältlich (MHD-1255/VC)



MHD-55 (10.0240)



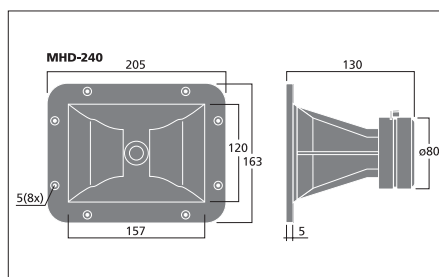
MHD-240

Best.-Nr. 10.3890

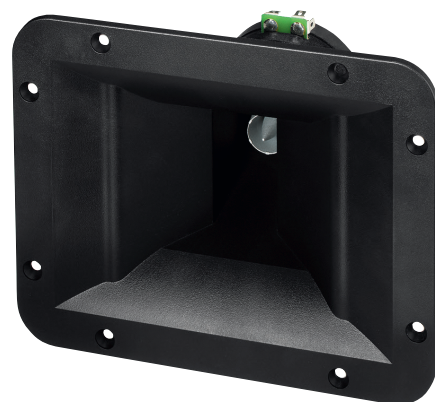
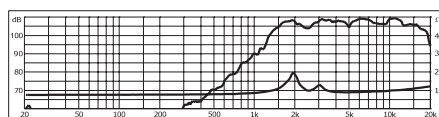


PA-Hornhohtöner, 40 W, 8 Ω

- CD-Hornhohtöner (Constant Directivity)
- Sehr breitbandige Wiedergabe
- Sehr guter mittlerer Wirkungsgrad
- Spezielle Horngestaltung
- Druckguss-Reflektor vor der Membran
- Besonders gleichmäßiges Abstrahlverhalten
- Für alle PA-Einsatzzwecke
- Ersatzschwingspule MHD-230/VC optional erhältlich



MHD-240 (10.3890)



Modell	MHD-152	MHD-55	MHD-240
Impedanz (Z)	8 Ω	8 Ω	8 Ω
Frequenzbereich	fx-20000 Hz	fx-15 kHz	fx-20000 Hz
Resonanzfrequenz (fs)	1,5 kHz	2 kHz	2 kHz
Nennbelastbarkeit (RMS)	75 W	30 W	40 W
Musikbelastbarkeit (MAX)	150 W	55 W	80 W
Kenschalldruck	105 dB/W/m	103 dB/W/m	107 dB/W/m
Abstrahlwinkel	40°/90°	45°/90°	40°/90°
Schwingspuldurchm.	Ø 34,5 mm	Ø 24,6 mm	Ø 25 mm
Einbauöffnung	237 x 83 mm	240 x 80 mm	120 x 157 mm
Abmessungen	268 x 112 x 210 mm	269 x 101 x 187 mm	205 x 163 x 130 mm
Gewicht	1,165 kg	0,88 kg	1,135 kg