

T-252J

Best.-Nr. 34.1300

Kleinspannungs-Einbaubuchse,
5,5/2,1 mm

- Mit Schaltkontakt
- Öffnend



T-321

Best.-Nr. 34.1330

Kleinspannungs-Einbaubuchse,
5,5/2,1 mm

- Schaltkontakt, öffnend
- Mit Befestigungsflansch



T-421

Best.-Nr. 34.4460

T-425

Best.-Nr. 34.4470

Kleinspannungs-Einbaubuchsen

- Zentralbefestigung für 8-mm-Bohrung
- Ausführung mit Schaltkontakt
- Länge 21 mm



T-421 = 5,5/2,1 mm
T-425 = 5,5/2,5 mm

T-252

Best.-Nr. 34.1290

T-253

Best.-Nr. 34.1310

Kleinspannungsstecker, 2-polig,
koaxial



T-252 = 5,5/2,1 mm
T-253 = 5,5/2,5 mm

T-521J

Best.-Nr. 34.6120

T-525J

Best.-Nr. 34.6930

Kleinspannungskupplung, 2-polig,
koaxial, mit Kabelknickschutz.

T-521J = 5,5/2,1 mm
T-525J = 5,5/2,5 mm



T-521P

Best.-Nr. 34.6100

T-525P

Best.-Nr. 34.6110

Kleinspannungsstecker, 2-polig,
koaxial, mit Kabelknickschutz.

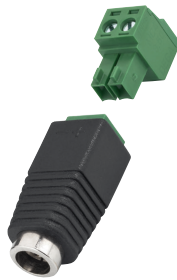
T-521P = 5,5/2,1 mm
T-525P = 5,5/2,5 mm



T-521JST

Best.-Nr. 34.8930

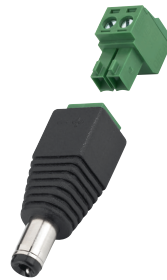
Kleinspannungskupplung,
5,5/2,1 mm,
mit Schraub-Steckanschluss und Polari-
tätskennzeichnung.



T-521PST

Best.-Nr. 34.8940

Kleinspannungsstecker, 5,5/2,1 mm,
mit Schraub-Steckanschluss und Polari-
tätskennzeichnung.



T-521AP

Best.-Nr. 34.8420

T-525AP

Best.-Nr. 34.8430

Kleinspannungsstecker,
abgewinkelt, 2-polig, koaxial.

T-521AP = 5,5/2,1 mm
T-525AP = 5,5/2,5 mm



DCA-10

Best.-Nr. 08.0230

Stromversorgungs-Anschlusskabel
für die schnelle Installation.

- Kleinspannungsstecker 5,5/2,1 mm und Lüsterklemme und Polaritätskennzeichnung



PD-109

Best.-Nr. 05.0045

Spannungsverteiler, 1 Eingang auf 9 Ausgänge

- Für die gleichzeitige Stromversorgung von mehreren CCTV-Kameras über ein Netzgerät
- Jeder Ausgang mit PTC-Sicherung gegen Kurzschluss geschützt
- Max. Belastbarkeit pro Ausgang 1 A
- Gesamtbelastbarkeit 5 A

- LED-Statusanzeige pro Ausgang
- Ausgänge über Schraubklemmen
- Eingang über Schraubklemmen, Eingangsspannung 1-30 V
- Abmessungen 138 x 41 x 76 mm
- Passendes Netzgerät optional erhältlich

