

Components

Energie, Messen und Selbstbau

Alkaline-Batterien-Serie

1x 

von PANASONIC

- Für Verbraucher mit hohem Strombedarf
- Lange Lagerfähigkeit



Modell	Best.-Nr.	Nennspannung	Bezeichnung	IEC	ANSI	Kapazität	Technologie	Anzahl	Abmessungen	Gewicht
LR-61	28.1660	9 V	9-V-Block	6LR61	9V	680 mAh	Alkali-Mangan	1	25 x 46 x 16 mm	42 g
LRV-08	28.2240	12 V	23A	8LR932	1811A	38 mAh	Alkali-Mangan	1	Ø 10 mm x 28 mm	8 g
LR-03	28.1600	1,5 V	Micro	LR03	AAA	1200 mAh	Alkali-Mangan	4	Ø 10 mm x 44 mm	12 g/Stück
LR-03/24	28.1330	1,5 V	Micro	LR03	AAA	1200 mAh	Alkali-Mangan	24	Ø 10 mm x 44 mm	12 g/Stück
LR-6	28.1610	1,5 V	Mignon	LR6	AA	3400 mAh	Alkali-Mangan	4	Ø 14 mm x 50 mm	25 g/Stück
LR-6/24	28.1340	1,5 V	Mignon	LR6	AA	3400 mAh	Alkali-Mangan	24	Ø 14 mm x 50 mm	25 g/Stück
LR-14	28.1620	1,5 V	Baby	LR14	C	9360 mAh	Alkali-Mangan	2	Ø 25 mm x 50 mm	68 g/Stück
LR-20	28.1630	1,5 V	Mono	LR20	D	19760 mAh	Alkali-Mangan	2	Ø 34 mm x 60 mm	142 g/Stück

Lithium-Batterien-Serie

PAAR PAIR 

von PANASONIC

- Knopfzellen für Uhren, Organizer, Taschenrechner u.v.m.



Modell	Best.-Nr.	Nennspannung	Bezeichnung	IEC	Kapazität	Technologie	Anzahl	Abmessungen	Gewicht
CR-2016	28.1780	3 V	Knopfzelle	CR2016	90 mAh	Lithium-Mangandioxid	2	Ø 20 mm x 1,6 mm	1,7 g
CR-2025	28.1870	3 V	Knopfzelle	CR2025	165 mAh	Lithium-Mangandioxid	2	Ø 20 mm x 2,5 mm	2,5 g
CR-2032	28.1750	3 V	Knopfzelle	CR2032	210 mAh	Lithium-Mangandioxid	2	Ø 20 mm x 3,2 mm	3,3 g
CR-2032/6	28.1320	3 V	Knopfzelle	CR2032	210 mAh	Lithium-Mangandioxid	6	Ø 20 mm x 3,2 mm	26 g
CR-2354	28.0090	3 V	Knopfzelle	CR2354	560 mAh	Lithium-Mangandioxid	1	Ø 23 mm x 5,4 mm	6 g

LR-44

Best.-Nr. 28.1640



Alkaline-Batterie
von PANASONIC

- Knopfzelle (LR44)
- Leistung 1,5 V/105 mAh
- Abmessungen Ø 11,6 mm x 5,4 mm
- Gewicht 2 g



GP-11A

Best.-Nr. 28.0100

Alkaline-Batterie

- Als Ersatzbatterie passend zu RC-86W und RC-89
- Leistung 6 V/38 mAh
- Batterietyp L1016
- Abmessungen Ø 10 mm x 11 mm
- Gewicht 4 g



ACCU-CASE

Best.-Nr. 03.0700

Transportbox

- Zur Aufbewahrung von 4 Mignon- oder Micro-Akkus/-Batterien
- Transparente Kunststoffausführung
- Schützt vor Kurzschluss oder Beschädigung

Lieferung ohne Akkus.

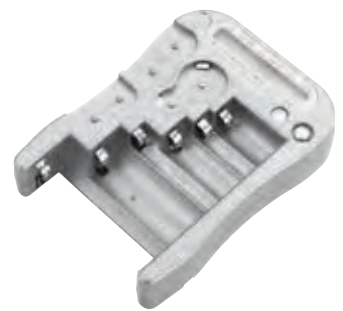


BT-11

Best.-Nr. 29.1910

Batterietester mit LCD-Balkenanzeige

- Für Batterien und Akkus verschiedener Typen: Mikro (AAA), Mignon (AA), Baby (C), Mono (D), 9-V-Block, CR123A, CR2, CR-V3, 2CR5, CR-P2, 1,5-V- und 3-V-Knopfzellen
- Stromversorgung über 1,5-V-Mikro-Batterie (nicht mitgeliefert)



DCA-20D

Best.-Nr. 03.0720

Mignon-Mono-Größenadapter

Praktischer Adapter für den universellen Einsatz einer hochkapazitiven Batterie oder eines Akkus der Größe Mignon (AA) in ein Batteriefach der Größe Mono (D).

Lieferung ohne Akkus.



DCA-14C

Best.-Nr. 03.0710

Mignon-Baby-Größenadapter

Praktischer Adapter für den universellen Einsatz einer hochkapazitiven Batterie oder eines Akkus der Größe Mignon (AA) in ein Batteriefach der Größe Baby (C).

Lieferung ohne Akkus.

