

SPE-82HQ

Best.-Nr. 10.5770



SPE-62HQ

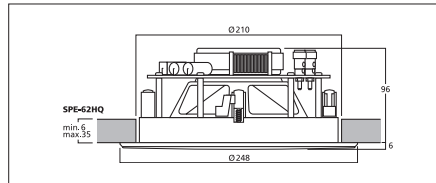
Best.-Nr. 10.5760



Hi-Fi-Wand- und -Deckenlautsprecher

- 2-Wege-Ausführung mit koaxialem Kalottenhochtöner
- 20-cm-Tieftöner (8") mit Waveguide und 25-mm-Seidenkalotte (1")
- Tweeter schwenkbar per Kugelgelenk
- Hervorragende klangliche Eigenschaften
- Formschönes, bündig abschließendes Metallschutzgitter mit schmalem Kunststoffrand
- Magnetische Befestigung des Schutzgitters auf der Lautsprecherfront
- Für Wand-/Deckenstärken 6-35 mm

Modell	SPE-82HQ	SPE-62HQ
Frequenzbereich	30-20000 Hz	50-20000 Hz
Resonanzfrequenz (fs)	40 Hz	60 Hz
Nennbelastbarkeit (RMS)	50 W	35 W
Musikbelastbarkeit (MAX)	100 W	70 W
Kennschalldruck	89 dB/W/m	89 dB/W/m
Einbauöffnung	Ø 252 mm	Ø 210 mm
Abmessungen	Ø 295 mm x 100 mm	Ø 250 mm x 98 mm
Gewicht	1,8 kg	1,54 kg



SPE-802HQ

Best.-Nr. 10.5790



SPE-602HQ

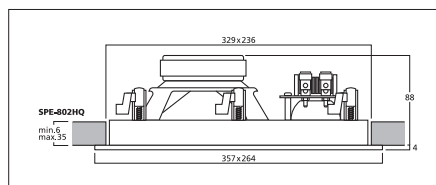
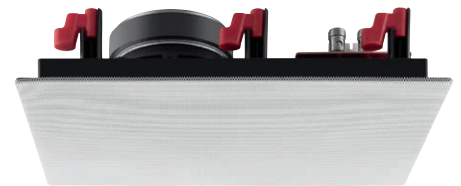
Best.-Nr. 10.5780



Hi-Fi-Wand- und -Deckenlautsprecher

- 2-Wege-Ausführung mit Kalottenhochtöner
- 20-cm-Tieftöner (8") und 25-mm-Seidenkalotte (1") mit Waveguide
- Hervorragende klangliche Eigenschaften
- Metallschutzgitter
- Magnetische Befestigung des Schutzgitters auf der Lautsprecherfront
- Einstellbarer Hochtonpegel ±3,0 dB
- Für Wand-/Deckenstärken 6-35 mm

Modell	SPE-802HQ	SPE-602HQ
Frequenzbereich	30-20000 Hz	50-20000 Hz
Resonanzfrequenz (fs)	40 Hz	60 Hz
Nennbelastbarkeit (RMS)	50 W	35 W
Musikbelastbarkeit (MAX)	100 W	70 W
Kennschalldruck	89 dB/W/m	89 dB/W/m
Einbauöffnung	329 x 236 mm	264 x 180 mm
Abmessungen	357 x 264 x 92 mm	289 x 205 x 85 mm
Gewicht	2,1 kg	1,65 kg



SPE-252HQ

Best.-Nr. 10.5800



Hi-Fi-Wand- und -Deckenlautsprecher, 50 W, 8 Ω

- 2-Wege-Ausführung mit Doppel-Tieftöner und Kalottenhochtöner
- 2 x 13-cm-Tieftöner (5") und 25-mm-Seidenkalotte (1")
- Hervorragende klangliche Eigenschaften
- Metallschutzgitter
- Magnetische Befestigung des Schutzgitters auf der Lautsprecherfront
- Ideal z. B. als Centerlautsprecher
- Für Wand-/Deckenstärken 6-35 mm

Modell	SPE-252HQ
Frequenzbereich	60-20000 Hz
Resonanzfrequenz (fs)	65 Hz
Nennbelastbarkeit (RMS)	50 W
Musikbelastbarkeit (MAX)	100 W
Kennschalldruck	88 dB/W/m
Einbauöffnung	365 x 157 mm
Abmessungen	391 x 183 x 75 mm
Gewicht	2,6 kg

