

IT-10M

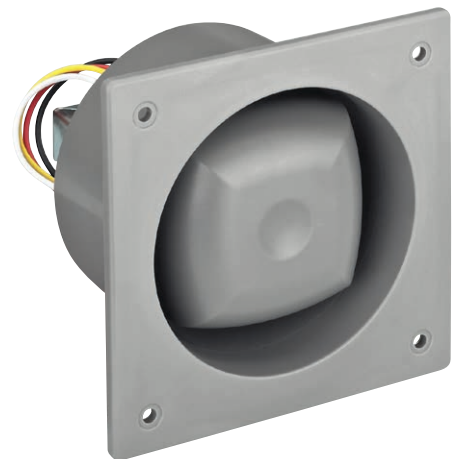
Best.-Nr. 16.0470



Einbau-Druckkammerlautsprecher (Musikhorn) mit Breitbandlautsprecher

- Für Decken- und Wandeinbau
- 100-V-Übertragungstechnik mit 3 Leistungsabzapfungen
- Wetterfest und IP54-zertifiziert nach Einbau
- 5-cm-Breitbandlautsprecher mit Hornvorsatz (2,5")
- Universell einsetzbar im Innen- und Außenbereich, wo immer hohe Schalldrücke und guter Klang gefordert sind
- ABS-Kunststoffgehäuse
- Montageflansch mit Moosgummidichtung

Modell	IT-10M
Frequenzbereich	200-15000 Hz
Nennbelastbarkeit (RMS)	10/5/2,5 W
Kennschalldruck	98 dB/W/m
Abstrahlwinkel	H100°/V100°
Abmessungen	120 x 120 x 120 mm Einbauöffnung Ø 101 mm
Gewicht	0,75 kg



NR-10M

Best.-Nr. 16.0480



Einbau-Druckkammerlautsprecher (Musikhorn) mit Breitbandlautsprecher, 4 Ω

- Für Decken- und Wandeinbau
- Wetterfest und IP54-zertifiziert nach Einbau
- 4-Ω-Lautsprechersystem
- 5-cm-Breitbandlautsprecher mit Hornvorsatz (2,5")
- Universell einsetzbar im Innen- und Außenbereich, wo immer hohe Schalldrücke und guter Klang gefordert sind
- ABS-Kunststoffgehäuse
- Montageflansch mit Moosgummidichtung

Modell	NR-10M
Frequenzbereich	200-15000 Hz
Nennbelastbarkeit (RMS)	10 W
Musikbelastbarkeit (MAX)	20 W
Kennschalldruck	98 dB/W/m
Abstrahlwinkel	H100°/V100°
Abmessungen	120 x 120 x 120 mm Einbauöffnung Ø 101 mm
Gewicht	0,48 kg

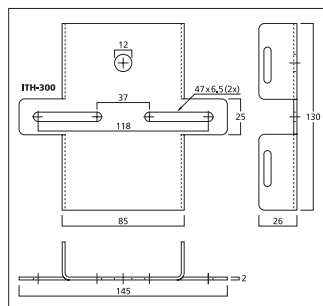


ITH-300

Best.-Nr. 16.3360

Masthalterungsset für ELA-Druckkammerlautsprecher oder Kameras

- Geeignet für die Montage von z. B. IT-130, IT-300TW, IT-40, IT-400TW
- Tragfähigkeit 100 kg (bei fachgemäßer Installation)
- Für Mastdurchmesser bis Ø 300 mm
- Montageplatte und Befestigungsmaterial aus V2A-Stahl



Lieferung ohne Lautsprecher.

Spezialwerkzeug zur Installation notwendig. Weitere Auskunft über den MONACOR-Vertrieb. Bitte nur von Fachkräften installieren lassen. Bei unsachgemäßer Installation besteht Gefahr für Personen und Geräte.

